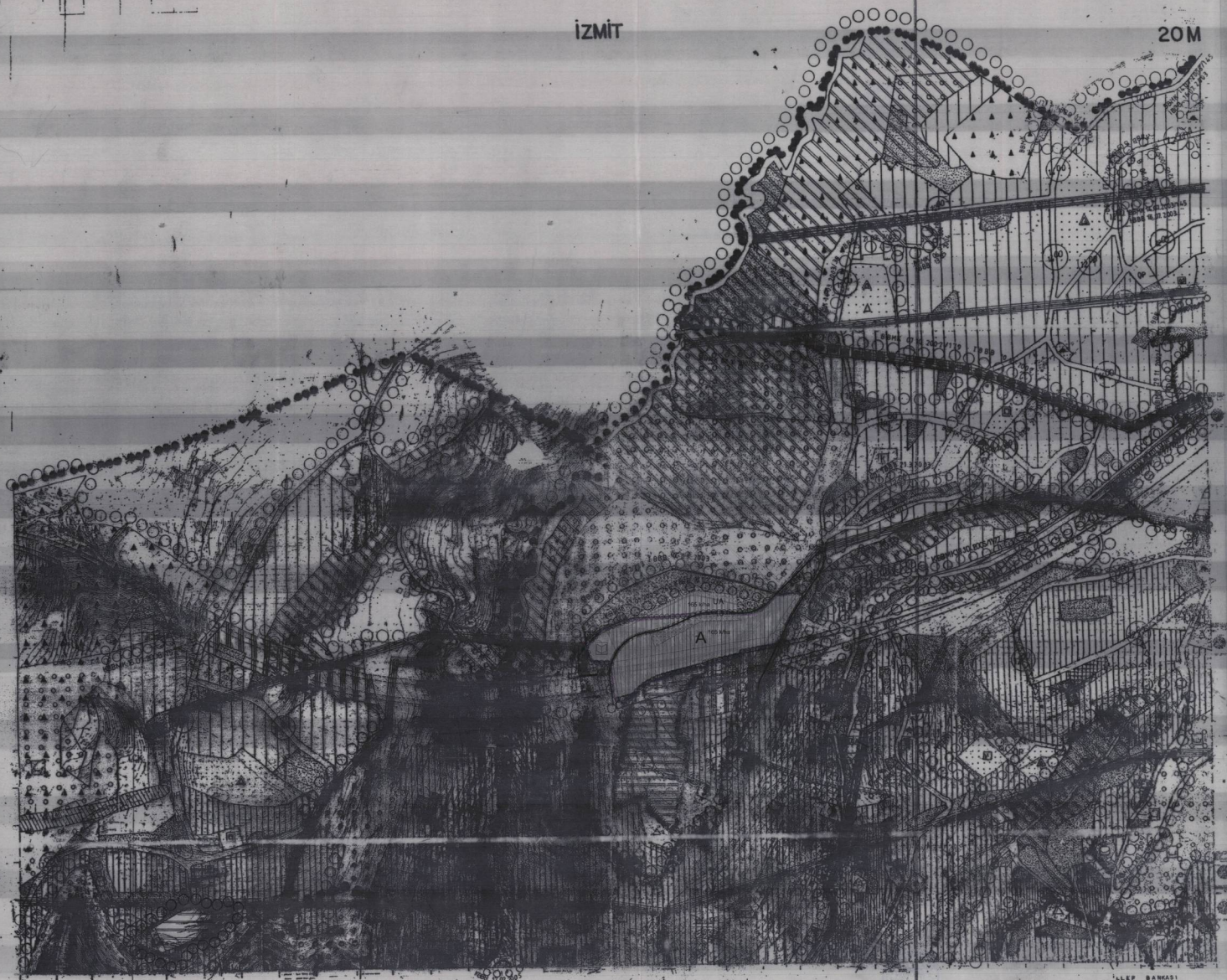


İZMİT

20M



İLLEP BAKIASI

Plan - Reprodüksiyonla üretilmiştir

01	02	03	04	05	06	07	08	09	10	11	12	13	14	15	16	17	18	19	20	21	22	23	24	25	26	27	28	29	30	31	32
01	02	03	04	05	06	07	08	09	10	11	12	13	14	15	16	17	18	19	20	21	22	23	24	25	26	27	28	29	30	31	32

İZMİT İLÇESİ (Saraybağçe Beldesi)
KOCAELİ
G23-b-24-a-4-c



Kocaeli Büyükşehir Belediyesi
tarafından fotogrametri yöntemiyle
yapılan Kocaeli İline ait 1/1000
ölçekli sayısal Halihazır Harita 3184
sayılı İmar Kanunu'nun 7'nin maddesine
göre inşaat ve onarım.
17.06.2011



İZMİT İLÇESİ (Saraybağçe Beldesi) G23-b-24-a-4-c
KOCAELİ

1:1000

Koordinatlar ve pafta bölünmesi en son güncellenmiş
TUTANAK'a bağlı 2005.07 raporunda, GRS90 ölçümleri ve
Türkiye'nin Menzurlu (TM) bilgileriyle güncellenmiştir.
Ağustos 2010 tarihinde yapılan rekülde kare fotogrametri
çalışmalarıyla yapılar saha ölçümlerine göre güncellenmiştir.

Yüklenici Firma: KUTLUBEY HARİTA A.Ş.
ÇETNKAYA İMAR A.Ş.
(Çanak Çanak)

PROJE YÖNETİCİSİ
ALİCAN ÇETNKAYA
Harita Mühendisi

[Signature]

SELM ŞAYDAN

Harita Mühendisi

Harita Mühendisi

Harita Yüksek Mühendisi

Harita Yüksek Mühendisi

Harita Yüksek Mühendisi

Harita Yüksek Mühendisi

Harita Yüksek Mühendisi

Harita Yüksek Mühendisi

Harita Yüksek Mühendisi

SELİM ŞAYDAN

Harita Mühendisi

Harita Mühendisi

Harita Yüksek Mühendisi

Harita Yüksek Mühendisi

Harita Yüksek Mühendisi

Harita Yüksek Mühendisi

Harita Yüksek Mühendisi

Harita Yüksek Mühendisi

Harita Yüksek Mühendisi

İSMAIL BEYRİZ

Harita Mühendisi

Harita Mühendisi

Harita Yüksek Mühendisi

Harita Yüksek Mühendisi

Harita Yüksek Mühendisi

Harita Yüksek Mühendisi

Harita Yüksek Mühendisi

Harita Yüksek Mühendisi

Harita Yüksek Mühendisi

İSMAIL BEYRİZ

Harita Mühendisi

Harita Mühendisi

Harita Yüksek Mühendisi

Harita Yüksek Mühendisi

Harita Yüksek Mühendisi

Harita Yüksek Mühendisi

Harita Yüksek Mühendisi

Harita Yüksek Mühendisi

Harita Yüksek Mühendisi

PROJE YÖNETİCİSİ

HARİTA ŞUBE MÜDÜRÜ V.

BEYRİZ ÖZGÜR

Harita Mühendisi

Harita Mühendisi

Harita Yüksek Mühendisi

Harita Yüksek Mühendisi

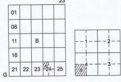
Harita Yüksek Mühendisi

Harita Yüksek Mühendisi

Harita Yüksek Mühendisi

Harita Yüksek Mühendisi

Harita Yüksek Mühendisi



İZMİT İLÇESİ (Saraybahçe Beldesi)

KOCAELİ

G23-b-24-a-4-d



Kocaeli Büyükşehir Belediyesi
tarafından Fotogrametrik yöntemle
çizilen Kocaeli İline ait 1/1000
ölçekli sayısal Halihazır Harita 3194
sayılı İmar Kanununun 74 maddesinde
görmeye ve ölçmeye
17.06.2011



İZMİT İLÇESİ (Saraybahçe Beldesi) G23-b-24-a-4-d
KOCAELİ

Koordinatlar ve pafta bölünmesi en son güncellenmiş
TUTGAY ve İZMİR 2005.01 sonundaki OİRSB01 algoritması ve
Türkiye Harita Kurumu (THK) lisanslarıyla çizilmiştir.

Ağustos 2010 tarihinde yapılan renkli hava fotoğraflarından
üretimiyle Yaptırma sahası çizimlerine göre çizilmiştir.

Yüklenici Firma : KUTLUBEY HARİTA A.Ş.
ÇETİNKAYA İMAR A.Ş.
(Ortak Girişim)

PROJE YÖNETİCİSİ
ALTAN ÇETINKAYA
Harita Mühendisi

1:1000

Harita Mühendisi BELİM SAYDAN

Harita Mühendisi DİLEK AYDIN

Harita Yüksek Mühendisi ERGEM AKIŞ

Harita Yüksek Mühendisi HAKAN LİMAN

KONTROL

HALHAZIR HARİTA BEFİ

İSMAIL BEYİT

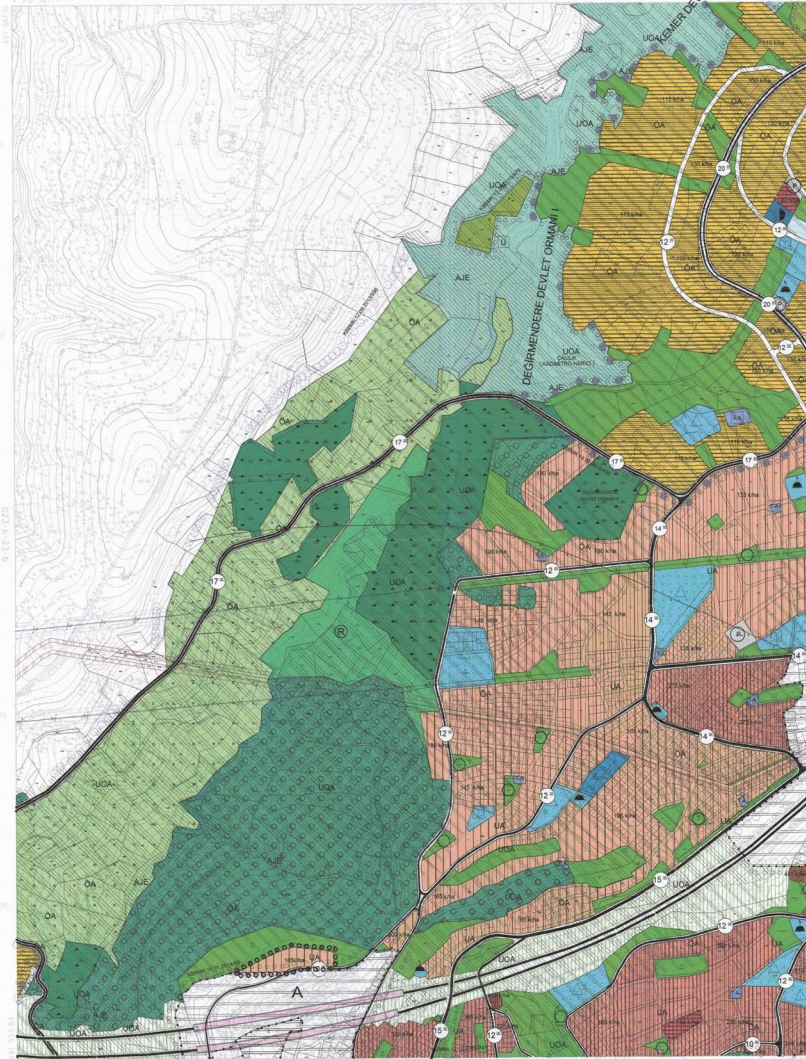
Harita Mühendisi

Harita Mühendisi

PROJE YÖNETİCİSİ
HARİTA ŞİŞE MÜDÜRÜ H.
SERPİL ÖZLER
Harita Mühendisi

KOCAELI
G23-b-24-a

G23-b-19-d



DNAY

Kocaeli Bölgesinde Yerleşik
Topografik Fotoğraflarla Hazırlanan
Yerleşim Haritası (1:5000)
Dünya Sistemi - Matematik Harita Projesi
Bu Harita Kocaeli Bölgesinde 1/25000 Ölçeğinde
Gözetilerek Hazırlanmıştır.

15.05.2008



1:5000

Harita 2005 "TMM" Harita Fotoğrafçılık ve Üretim
Yapım Firması - 8064-4150 Fotoğrafçılık ve Üretim
Mühür İsmail Sarıgül / TMM 131 311

Proje Mühürü: [Signature]
Harita Çizim: [Signature]

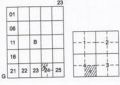
[Signature]
Harita Çizim: [Signature]
Harita Mühürü: [Signature]

KOCAELİ - G23-b-24-a

1/25000

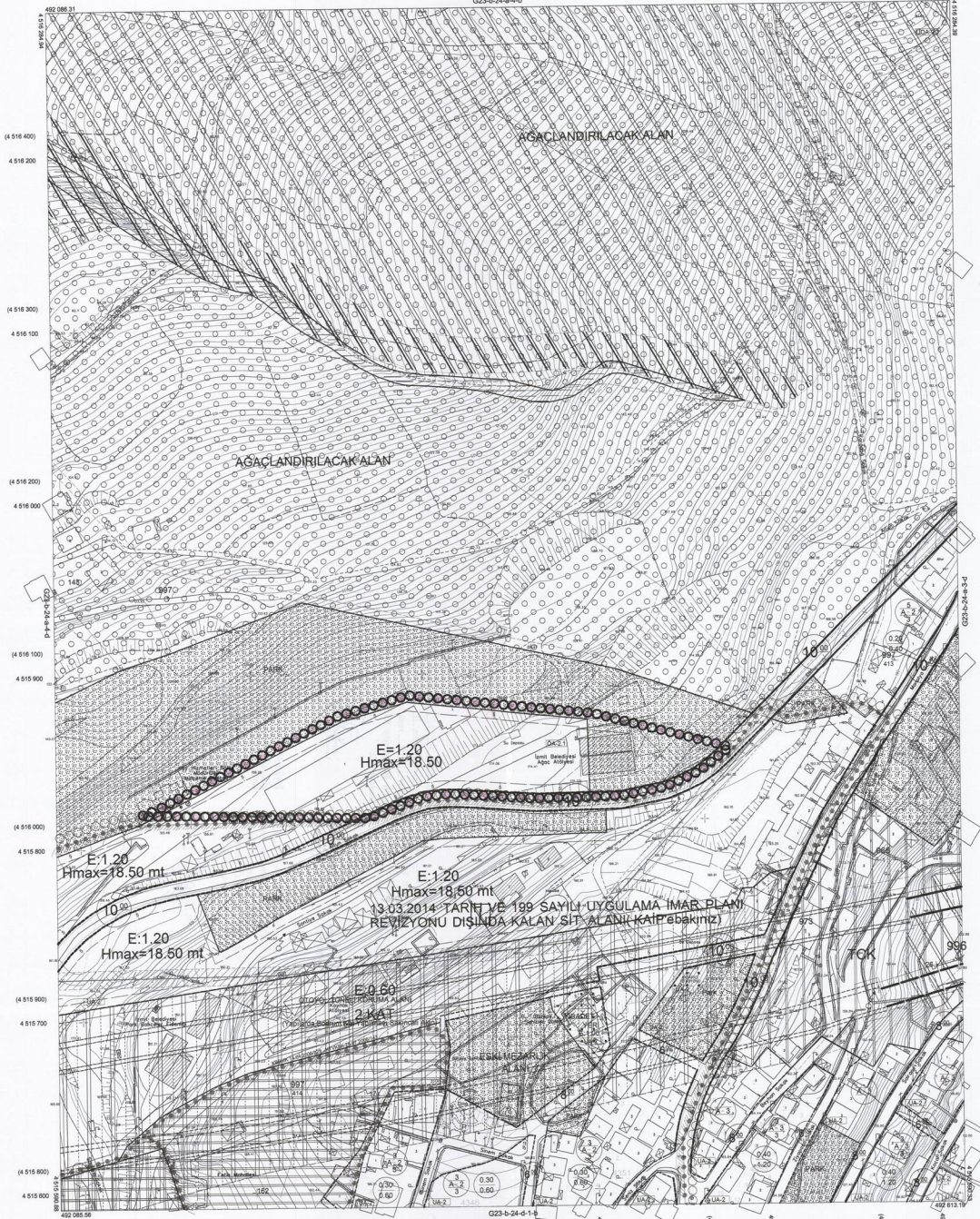
[Signature]





İZMİT İLÇESİ (Saraybahçe Beldesi)
KOCAELİ
G23-b-24-a-4-c

G23-b-24-a-4-b



Kocaeli Büyükşehir Belediyesi
tarafından Fotogrametrik yöntemle
yapılan Kocaeli İline ait 17028
0241 sayılı Harita No/17028
sayılı İmar Kanununun 7'nin maddesine
göre onaylanmıştır ve onaylıdır.
17.06.2011



E:1.20
Hmax=18.50 mt

E:1.20
Hmax=18.50 mt

E:1.20
Hmax=18.50 mt

E:0.60
Hmax=18.50 mt

13.03.2014 TARİHİ VE 199 SAYILI UYGULAMA İMAR PLANI
REVİZYONU DIŞINDA KALAN SİT ALAN KATI BAKIMIZ

İZMİT İLÇESİ (Saraybahçe Beldesi) G23-b-24-a-4-c
KOCAELİ

1:1000

Koordinatlar ve pafta bölünmesi en son güncellenmiş
TUTANAK ve/veya 2003/30 sayılı, GİRSİ yasası ve
Tersmerkez Mercator (TM) izdüşümünde olmalıdır.
Ayrıca 2010 tarihinde yapılan renkli hava fotoğraflarından
çizim yapılarak çıkartılmıştır.

Yüklenici Firma: KUTLUYER HARİTA A.Ş.
CETNKAYA İMAR A.Ş.
(Çizim Orjinali)

PROJE YÖNETİCİSİ

ALTAN ÇETNKAYA
Harita Mühendisi

Harita Mühendisi

SELMİN BAYRAM
Harita Mühendisi

Harita Yüksek Mühendisi

DİLEK AYDIN
Harita Yüksek Mühendisi

HALIHAZIR HARİTA BEŞİ

İSMAIL SEYİT
Harita Yüksek Mühendisi

Harita Yüksek Mühendisi

ESREF AKOŞ
Harita Yüksek Mühendisi

PROJE YÖNETİCİSİ

HARİTA ŞUBESİ MÜDÜRÜ V.
SÖNNUR ÇELİK
Harita Yüksek Mühendisi